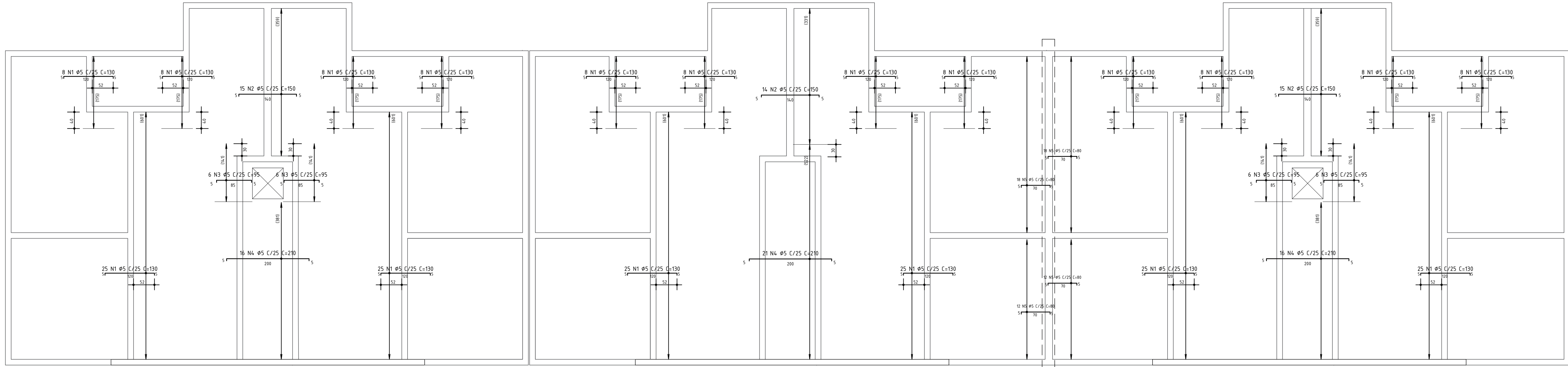


ARMADURA NEGATIVA SECUNDÁRIA
ESCALA: 1/50



EM BLOCOS ESCALONADOS UTILIZAR VIGA 4
PARA ESCALONAMENTO DE 20CM - UTILIZAR VIGA DO DETALHE 01
PARA ESCALONAMENTO DE 40CM - UTILIZAR VIGA DO DETALHE 02



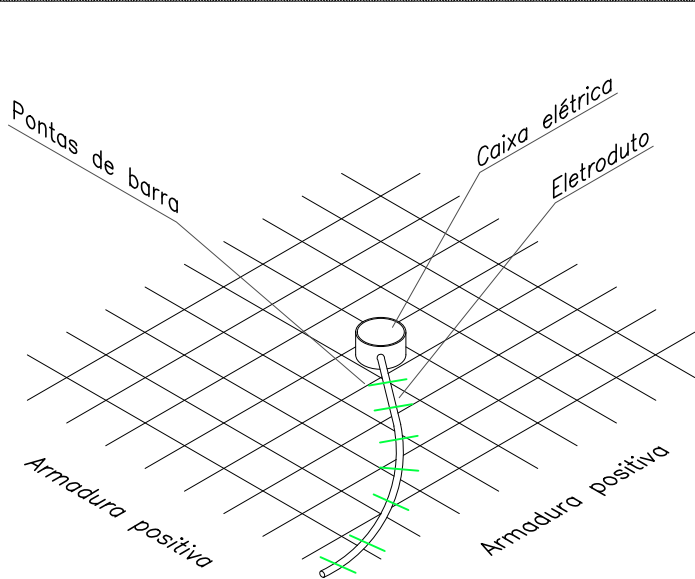
ARMADURA NEGATIVA PRINCIPAL
ESCALA: 1/50



EM BLOCOS ESCALONADOS UTILIZAR VIGA 4
PARA ESCALONAMENTO DE 20CM - UTILIZAR VIGA DO DETALHE 01
PARA ESCALONAMENTO DE 40CM - UTILIZAR VIGA DO DETALHE 02

DETALHE DOS ELETRODUTOS

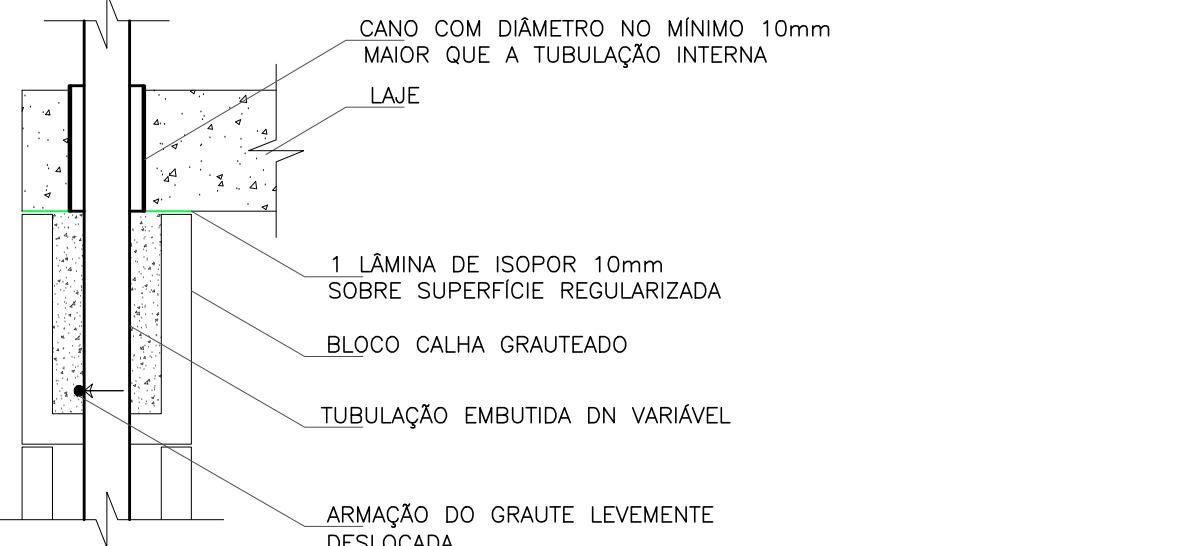
FAZER REFORÇO NOS
ELETRODUTOS COM PONTAS DE
BARRAS DE #5 A #8.
POSICIONAR SOBRE A ARMAÇÃO
POSITIVA.



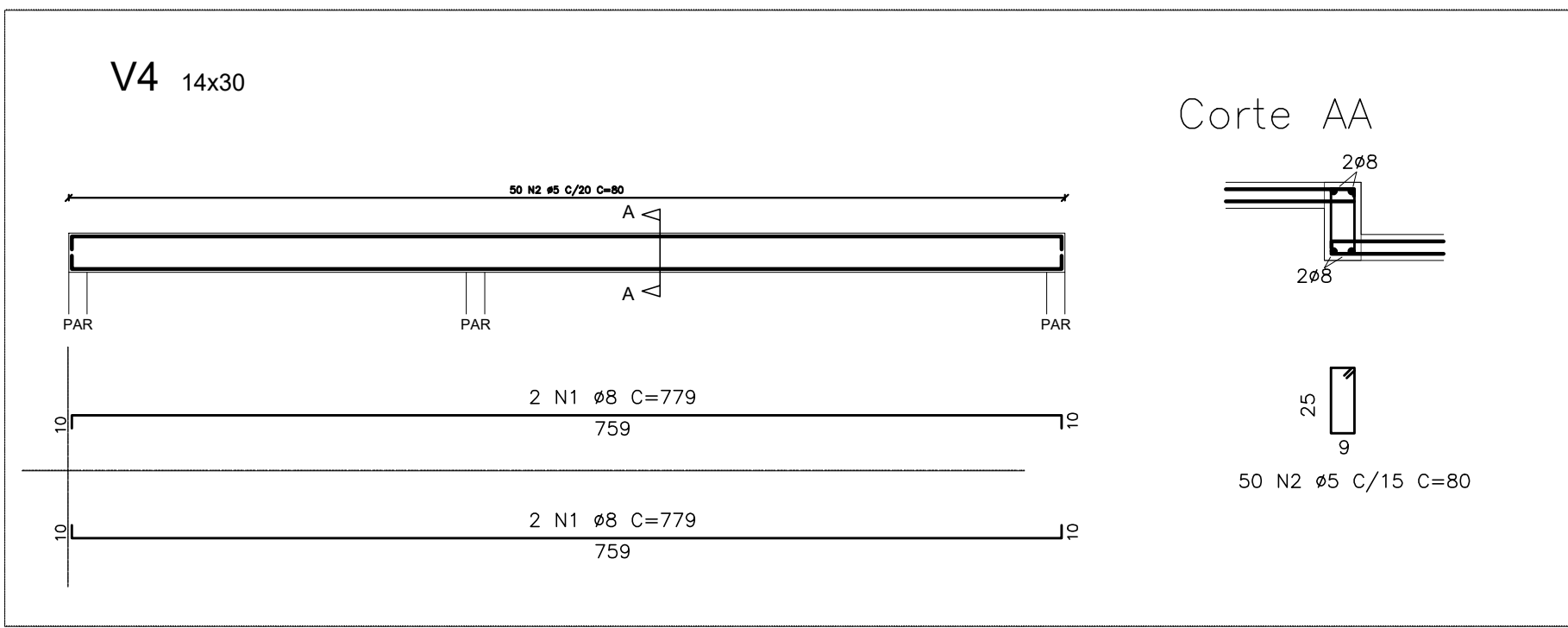
DETALHE JUNTA DE MOVIMENTAÇÃO HORIZONTAL



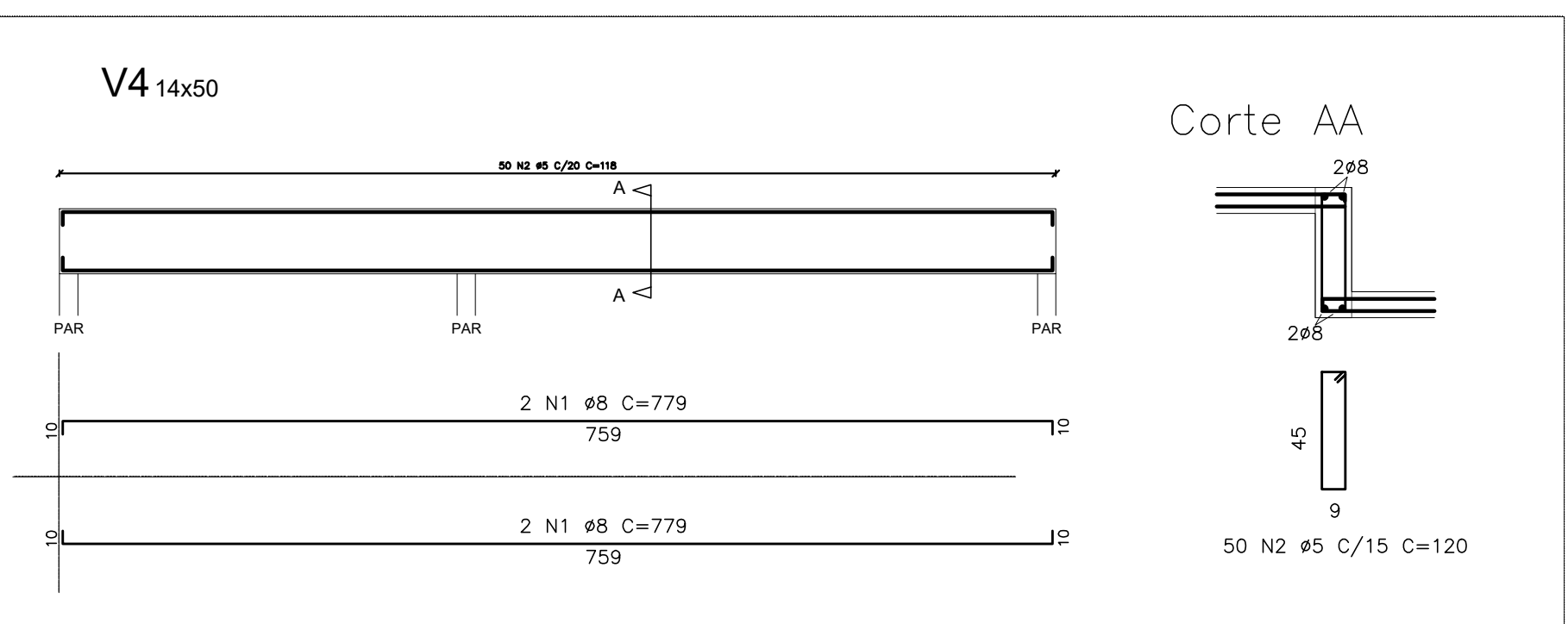
DETALHE TUBULAÇÃO PASSANDO POR LAJE DE COBERTURA



DETALHE 01 - PARA ESCALONAMENTO DE 20CM



DETALHE 02 - PARA ESCALONAMENTO DE 40CM



- NOTAS:
- Fck 25 Mpa para vigas e lajes
 - Slump: 10±2
 - Cobertura: 2,5cm para vigas e 1,5cm para armadura positiva e negativa de laje.
 - Groutar bloco com a cinta de amarração com groute industrializado ou usinado de 30MPa, conforme projeto de elevação.
 - Posicionar corretamente armação de vigas e lajes, conforme orientação do detalhamento
 - Prever aberturas e passagens de tubulações antes da concretagem, para evitar furos na laje e rompimento de armaduras
 - Armaduras negativas devem ser posicionadas acima das armaduras de vigas
 - Este projeto de laje de pavimento foi calculado para sobrecarga de utilização de 100 kgf/m².
 - Aplicar contracheiro de 0,3cm nas extremidades das lajes em balanço
 - Atentar para posicionamento de armadura negativa das lajes em balanço
 - Seguir com rigidez os cobrimentos especificados nesse projeto

- ORDEM DE ARMAÇÃO:
- Armadura positiva principal
 - Armadura positiva secundária
 - Armadura de mesa
 - Armadura negativa principal

PROPRIETARIA	DUBEM RESIDENCIAL			
	PROJETO ESTRUTURAL - LAJES E VIGAS - 2Q12APSS			
LOCALIZAÇÃO	LAJE DE COBERTURA			
	VIGA Construtora LTDA - ME			
RESPONSÁVEL TÉCNICO	PEDRO DUNVAL RIZZIO ARAUJO	REVISÃO	02	DATA
LOCALIZAÇÃO	ESTRADA VELHA DA BARRA L-70, SN	PROJETO	OUTUBRO/2023	INDICADA
FAZENDA REDENÇÃO	BAIRRO UNIVERSIDADE	PROJETO	OUTUBRO/2023	INDICADA
DOCUMENTO	DONORN-EST-2012APSS-PE-04-R02	PROJETO	OUTUBRO/2023	INDICADA
REVISÃO	01	EMISSÃO FINAL	20/10/2023	DATA
REVISÃO	02	NOTAS	20/10/2024	DATA
REVISÃO	03	NOTAS	20/10/2024	DATA
REVISÃO	04	NOTAS	20/10/2024	DATA
REVISÃO	05	NOTAS	20/10/2024	DATA
REVISÃO	06	NOTAS	20/10/2024	DATA
REVISÃO	07	NOTAS	20/10/2024	DATA
REVISÃO	08	NOTAS	20/10/2024	DATA
REVISÃO	09	NOTAS	20/10/2024	DATA
REVISÃO	10	NOTAS	20/10/2024	DATA
REVISÃO	11	NOTAS	20/10/2024	DATA
REVISÃO	12	NOTAS	20/10/2024	DATA
REVISÃO	13	NOTAS	20/10/2024	DATA
REVISÃO	14	NOTAS	20/10/2024	DATA
REVISÃO	15	NOTAS	20/10/2024	DATA
REVISÃO	16	NOTAS	20/10/2024	DATA
REVISÃO	17	NOTAS	20/10/2024	DATA
REVISÃO	18	NOTAS	20/10/2024	DATA
REVISÃO	19	NOTAS	20/10/2024	DATA
REVISÃO	20	NOTAS	20/10/2024	DATA
REVISÃO	21	NOTAS	20/10/2024	DATA
REVISÃO	22	NOTAS	20/10/2024	DATA
REVISÃO	23	NOTAS	20/10/2024	DATA
REVISÃO	24	NOTAS	20/10/2024	DATA
REVISÃO	25	NOTAS	20/10/2024	DATA
REVISÃO	26	NOTAS	20/10/2024	DATA
REVISÃO	27	NOTAS	20/10/2024	DATA
REVISÃO	28	NOTAS	20/10/2024	DATA
REVISÃO	29	NOTAS	20/10/2024	DATA
REVISÃO	30	NOTAS	20/10/2024	DATA
REVISÃO	31	NOTAS	20/10/2024	DATA
REVISÃO	32	NOTAS	20/10/2024	DATA
REVISÃO	33	NOTAS	20/10/2024	DATA
REVISÃO	34	NOTAS	20/10/2024	DATA
REVISÃO	35	NOTAS	20/10/2024	DATA
REVISÃO	36	NOTAS	20/10/2024	DATA
REVISÃO	37	NOTAS	20/10/2024	DATA
REVISÃO	38	NOTAS	20/10/2024	DATA
REVISÃO	39	NOTAS	20/10/2024	DATA
REVISÃO	40	NOTAS	20/10/2024	DATA
REVISÃO	41	NOTAS	20/10/2024	DATA
REVISÃO	42	NOTAS	20/10/2024	DATA
REVISÃO	43	NOTAS	20/10/2024	DATA
REVISÃO	44	NOTAS	20/10/2024	DATA
REVISÃO	45	NOTAS	20/10/2024	DATA
REVISÃO	46	NOTAS	20/10/2024	DATA
REVISÃO	47	NOTAS	20/10/2024	DATA
REVISÃO	48	NOTAS	20/10/2024	DATA
REVISÃO	49	NOTAS	20/10/2024	DATA
REVISÃO	50	NOTAS	20/10/2024	DATA
REVISÃO	51	NOTAS	20/10/2024	DATA
REVISÃO	52	NOTAS	20/10/2024	DATA
REVISÃO	53	NOTAS	20/10/2024	DATA
REVISÃO	54	NOTAS	20/10/2024	DATA
REVISÃO	55	NOTAS	20/10/2024	DATA
REVISÃO	56	NOTAS	20/10/2024	DATA
REVISÃO	57	NOTAS	20/10/2024	DATA
REVISÃO	58	NOTAS	20/10/2024	DATA
REVISÃO	59	NOTAS	20/10/2024	DATA
REVISÃO	60	NOTAS	20/10/2024	DATA
REVISÃO	61	NOTAS	20/10/2024	DATA
REVISÃO	62	NOTAS	20/10/2024	DATA
REVISÃO	63	NOTAS	20/10/2024	DATA
REVISÃO	64	NOTAS	20/10/2024	DATA
REVISÃO	65	NOTAS	20/10/2024	DATA
REVISÃO	66	NOTAS	20/10/2024	DATA
REVISÃO	67	NOTAS	20/10/2024	DATA
REVISÃO	68	NOTAS	20/10/2024	DATA
REVISÃO	69	NOTAS	20/10/2024	DATA
REVISÃO	70	NOTAS	20/10/2024	DATA
REVISÃO	71	NOTAS	20/10/2024	DATA
REVISÃO	72	NOTAS	20/10/2024	DATA
REVISÃO	73	NOTAS	20/10/2024	DATA
REVISÃO	74	NOTAS	20/10/2024	DATA
REVISÃO	75	NOTAS	20/10/2024	DATA
REVISÃO	76	NOTAS	20/10/2024	DATA
REVISÃO	77	NOTAS	20/10/2024	DATA
REVISÃO	78	NOTAS	20/10/2024	DATA
REVISÃO	79	NOTAS	20/10/2024	DATA
REVISÃO	80	NOTAS	20/10/2024	DATA
REVISÃO	81	NOTAS	20/10/2024	DATA
REVISÃO	82	NOTAS	20/10/2024	DATA
REVISÃO	83	NOTAS	20/10/2024	DATA
REVISÃO	84	NOTAS	20/10/2024	DATA
REVISÃO	85	NOTAS	20/10/2024	DATA
REVISÃO	86	NOTAS	20/10/2024	DATA
REVISÃO	87	NOTAS	20/10/2024	DATA
REVISÃO	88	NOTAS	20/10/2024	DATA
REVISÃO	89	NOTAS	20/10/2024	DATA
REVISÃO	90	NOTAS	20/10/2024	DATA
REVISÃO	91	NOTAS	20/10/2024	DATA
REVISÃO	92	NOTAS	20/10/2024	DATA
REVISÃO	93	NOTAS	20/10/2024	DATA
REVISÃO	94	NOTAS	20/10/2024	DATA
REVISÃO	95	NOTAS	20/10/2024	DATA
REVISÃO	96	NOTAS	20/10/2024	DATA
REVISÃO	97	NOTAS	20/10/2024	DATA
REVISÃO	98	NOTAS	20/10/2024	DATA
REVISÃO	99	NOTAS	20/10/2024	DATA
REVISÃO	100	NOTAS	20/10/2024	DATA